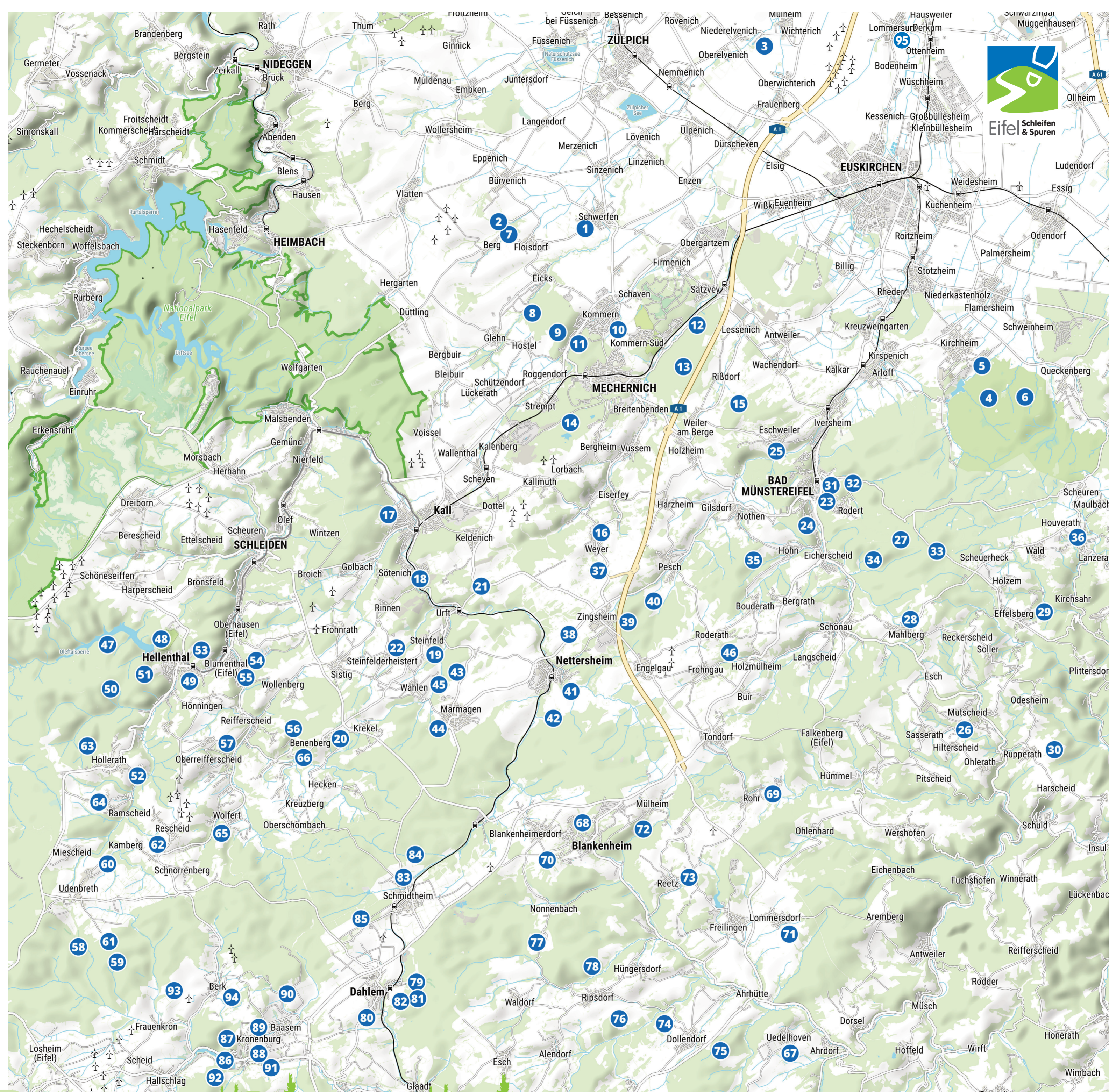


# Alle 95 EifelSchleifen im Überblick

- 1 Via Agrippa 13,3 km
- 2 Himmel un Ääd 11,1 km
- 3 Zum Bleibach 12,8 km
- 4 Hahnenberg 10,0 km
- 5 Kloster Schweinheim 4,3 km
- 6 Maabachtalsperre 6,9 km
- 7 Berg und Tal 9,1 km
- 8 Eickser Busch 7,9 km
- 9 Vom Mühlensee zum Eifelblick 9,6 km
- 10 Kommerner Fachwerkdylle 9,8 km
- 11 Altusknipp-Weg 4,2 km
- 12 Burg Satzvey 7,4 km
- 13 Ab in den Wald! 8,8 km
- 14 Bergbahnhistorischer Wanderweg 10,2 km
- 15 Stockerblick und Herkelstein 10,9 km
- 16 Rund um die Kakushöhle 7,8 km
- 17 Kailer Sagen 7,3 km
- 18 Kuffenbachtal 18,0 km
- 19 Von Bären und Bärlauch 16,0 km
- 20 Krekeler Höhe 10,4 km
- 21 Zur Zeit der Römer 11,8 km
- 22 Milchweg 6,8 km
- 23 Eselsberg 4,8 km
- 24 Tönnesbusch 9,4 km
- 25 Von Sternen und Römern 15,2 km
- 26 Durch die Mutscheid 9,4 km
- 27 Decke Tönnes 7,3 km
- 28 Michelsberg 5,4 km
- 29 Effelsberg 6,3 km
- 30 Rund um Rupperath 7,0 km
- 31 Burgenblick 4,2 km
- 32 Durchs Schleidtal 7,4 km
- 33 Zum Radioteleskop 12,9 km
- 34 Um den Langen Kopf 11,0 km
- 35 Pfaffenbusch und Gotteswald 8,3 km
- 36 Wäsch jangs 7,0 km
- 37 Kakushöhle und Kartsteinhöhe 13,7 km
- 38 Wald, Wasser, Wiesen, Weiten 9,6 km
- 39 Zingsheimer Schutzhüttenweg 5,5 km
- 40 Wespelquelle und Heidentempel 13,2 km
- 41 Ahekapelle 9,0 km
- 42 Frühstücksbuche 13,4 km
- 43 Fuchshöhle 13,8 km
- 44 Jägerpfad 5,0 km
- 45 Küchenschellen 6,8 km
- 46 Quelle der Erft 20,4 km
- 47 Um die Olefalsperre 14,1 km
- 48 Adlerblick 7,0 km
- 49 Hellenthaler Panorama 3,4 km
- 50 Waldkapelle 16,2 km
- 51 3-Eichen 7,3 km
- 52 Eisvogelwanderweg 13,9 km
- 53 Zu den Denkmälern 8,3 km
- 54 Vom Ferkelsberg zum Kuhberg 7,0 km
- 55 Bleiberg 10,5 km
- 56 Wildenburgsteig 12,2 km
- 57 Sonnenglück 10,5 km
- 58 Zittergras und wilde Orchideen 13,0 km
- 59 13-Quellen 13,6 km
- 60 Udenbrether Höckerlinie 6,9 km
- 61 Wilder Buchenwald 9,3 km
- 62 Bergbaupfad 11,2 km
- 63 Büllinger Hardt 3,7 km
- 64 3-Bäche 8,3 km
- 65 Über Wolfarter Höhen 11,1 km
- 66 Ackerterrassenweg 4,6 km
- 67 Von drinne nah drusse 12,4 km
- 68 Ursprünge Blankenheims 7,5 km
- 69 Zum Kalkofen 7,7 km
- 70 Auf den Spuren der Römer 12,7 km
- 71 Durchs Auelbachtal 13,4 km
- 72 Mülheimer Naturbachtal 6,7 km
- 73 Freilinger See 9,8 km
- 74 Wacholderheide 10,3 km
- 75 Stille im Buchenwald 16,2 km
- 76 Wo Bäche schwinden 10,8 km
- 77 Wo Wälder rauschen 6,6 km
- 78 Über den Brotpfad 12,1 km
- 79 Heidenkopf 8,7 km
- 80 Dahlemer Weitblicke 6,7 km
- 81 Moorpfad 8,9 km
- 82 Naturwanderpfad 9,0 km
- 83 Urftweiher 7,3 km
- 84 Motte 14,0 km
- 85 Kloster Maria Frieden 10,2 km
- 86 Kronenburger See 3,3 km
- 87 Kronenburger Himmelsglück 5,4 km
- 88 Kronenburger Täler tour 3,6 km
- 89 Dem Himmel ganz nah 5,8 km
- 90 Baasemer Weiden 7,5 km
- 91 Kylltal 6,0 km
- 92 Hoch auf den Steinert 10,0 km
- 93 Berk und Tal 8,7 km
- 94 Berker Wald 4,0 km
- 95 Historisches Weilerswist 11,8 km



[www.eifelschleifen.de](http://www.eifelschleifen.de)  
[www.eifelspuren.de](http://www.eifelspuren.de)  
 Auflage: 25.000, April 2022  
 Redaktion: Nordel Tourismus GmbH  
 Korrigiert: freiluftkonzep.de, Marc Rothgeb  
 Fotos: Nordel Tourismus GmbH, Paul Meixner, Dominik Keitz  
 Nordel Tourismus GmbH  
 Bahnhofstraße 13  
 53925 Kall  
 Telefon 02441 99457-0  
 Telefax 02441 99457-29  
[info@nordel-tourismus.de](mailto:info@nordel-tourismus.de)  
[www.nordel-tourismus.de](https://www.nordel-tourismus.de)  
 Besuchen Sie uns auch auf Facebook  
 EXZELLENZINITIATIVE  
 Die Nordel Tourismus GmbH ist Mitglied der  
 NACHHALTIGE REISEZIELE  
 Nordel  
 TOURISMUS  
 DEUTSCHLAND

**Interaktiver Tourenplaner:**  
 In Ergänzung zu dieser Übersichtskarte erhalten Sie weitere, hilfreiche Informationen unter [www.eifelschleifen.de](http://www.eifelschleifen.de). Über den dortigen Tourenplaner lassen sich alle Wegeverbindungen der Eifelschleifen individuell und bequem downloaden bzw. ausdrucken.



Übersichtskarte

## EifelSchleifen

[www.eifelschleifen.de](http://www.eifelschleifen.de)  
[www.eifelspuren.de](http://www.eifelspuren.de)



**1 Via Agrippa**   
Merzenicher Str. / Kommerner Str. (B477), 53909 Zülpich  
↔ 13,3 km ⌚ 3:30 h  
▲ 95 hm

**2 Himmel un Ääd**   
Parkplatz Geografischer Wanderpfad,  
53909 Zülpich-Bürvenich  
↔ 11,1 km ⌚ 3:00 h  
▲ 247 hm

**3 Zum Bleibach**   
Raiffeisenstraße 100, 53909 Zülpich  
↔ 12,8 km ⌚ 3:00 h  
▲ 27 hm

**4 Hahnenberg**   
Parkplatz Hahnenberger Straße, 53881 Euskirchen  
↔ 10,0 km ⌚ 2:30 h  
▲ 162 hm

**5 Kloster Schweinheim**   
Talsperrenstraße / Am Klosterberg, 53881 Euskirchen  
↔ 4,3 km ⌚ 1:00 h  
▲ 89 hm

**6 Madbachtalperre**   
Parkplatz Hahnenberger Straße, 53881 Euskirchen  
↔ 6,9 km ⌚ 2:00 h  
▲ 151 hm

**7 Berg und Tal**   
Brunnenstraße 3, 53894 Mechernich  
↔ 9,1 km ⌚ 2:30 h  
▲ 190 hm

**8 Eickser Busch**   
Wanderparkplatz VIA Mansio / K20, 53894 Mechernich  
↔ 7,9 km ⌚ 2:00 h  
▲ 103 hm

**9 Vom Mühlensee zum Eifelblick**   
Wanderparkplatz Mühlensee, 53894 Mechernich  
↔ 9,6 km ⌚ 2:30 h  
▲ 113 hm

**10 Kommerner Fachwerkdylle**   
Arenbergplatz, 53894 Mechernich  
↔ 9,8 km ⌚ 2:30 h  
▲ 115 hm

**11 Altusknipp-Weg**   
Wanderparkplatz Mühlensee, 53894 Mechernich  
↔ 4,2 km ⌚ 1:30 h  
▲ 99 hm

**Legende:**

↔ Strecke ⌚ Dauer ▲ Höhenmeter

**Schwierigkeitsgrad der EifelSchleifen:**

leicht mittel schwer

**12 Burg Satzvey**   
Wanderparkplatz Katzensteine, 53894 Mechernich  
↔ 7,4 km ⌚ 2:00 h  
▲ 82 hm

**13 Ab in den Wald!**   
Wanderparkplatz Katzensteine, 53894 Mechernich  
↔ 8,8 km ⌚ 2:30 h  
▲ 177 hm

**14 Bergbauhistorischer Wanderweg**   
Bleibergstraße 6, 53894 Mechernich  
↔ 10,2 km ⌚ 2:30 h  
▲ 138 hm

**15 Stockerblick und Herkelstein**   
Parkplatz Sportplatz Wachendorf, 53894 Mechernich  
↔ 10,9 km ⌚ 3:00 h  
▲ 168 hm

**16 Rund um die Kakushöhle**   
Kakusstraße 1, 53894 Mechernich  
↔ 7,8 km ⌚ 2:00 h  
▲ 151 hm

**17 Kaller Sagen**   
Bahnhofstraße 9, 53925 Kall  
↔ 7,3 km ⌚ 2:00 h  
▲ 170 hm

**18 Kuttenbachtal**   
Bahnhofstraße 9, 53925 Kall  
↔ 18,0 km ⌚ 5:00 h  
▲ 499 hm

**19 Von Bären und Bärlauch**   
Hermann-Josef-Straße 33, 53925 Kall  
↔ 16,0 km ⌚ 4:30 h  
▲ 321 hm

**20 Krekeler Höhe**   
Wildenburg 2, 53940 Hellenthal  
↔ 10,4 km ⌚ 3:00 h  
▲ 175 hm

**21 Zur Zeit der Römer**   
Parkplatz Kreuzung L204 / L22, 53925 Kall  
↔ 11,8 km ⌚ 3:30 h  
▲ 273 hm

**22 Milchweg**   
Hermann-Josef-Straße 33, 53925 Kall  
↔ 6,8 km ⌚ 2:00 h  
▲ 88 hm

**23 Eselsberg**   
Ecke Wertherstraße / Markt 4, 53902 Bad Münstereifel  
↔ 4,8 km ⌚ 1:30 h  
▲ 145 hm

**24 Tönnesbusch**   
Ecke Wertherstraße / Markt 4, 53902 Bad Münstereifel  
↔ 9,4 km ⌚ 2:30 h  
▲ 147 hm

**25 Von Sternen und Römern**   
Kölner Str. 13, 53902 Bad Münstereifel  
↔ 15,2 km ⌚ 4:00 h  
▲ 260 hm

**26 Durch die Mutscheid**   
Arandstraße 17, 53902 Bad Münstereifel  
↔ 9,4 km ⌚ 2:30 h  
▲ 166 hm

**27 Decke Tönnes**   
Wanderparkplatz Decke Tönnes, 53902 Bad Münstereifel  
↔ 7,3 km ⌚ 2:00 h  
▲ 214 hm

**28 Michelsberg**   
Wanderparkplatz Engelsbergweg,  
53902 Bad Münstereifel  
↔ 5,4 km ⌚ 1:30 h  
▲ 148 hm

**29 Effelsberg**   
Max-Planck-Straße 10, 53902 Bad Münstereifel  
↔ 6,3 km ⌚ 2:00 h  
▲ 217 hm

**30 Rund um Rupperath**   
Schulweg 1, 53902 Bad Münstereifel  
↔ 7,0 km ⌚ 2:00 h  
▲ 189 hm

**31 Burgenblick**   
Kölner Str. 13, 53902 Bad Münstereifel  
↔ 4,2 km ⌚ 1:00 h  
▲ 90 hm

**32 Durchs Schleidtal**   
Kölner Str. 13, 53902 Bad Münstereifel  
↔ 7,4 km ⌚ 2:00 h  
▲ 127 hm

**33 Zum Radioteleskop**   
Markt 4, 53902 Bad Münstereifel  
↔ 12,9 km ⌚ 3:30 h  
▲ 267 hm

**34 Um den Langen Kopf**   
Brühler Str. (Höhe Kreisverkehr), 53902 Bad Münstereifel  
↔ 11,0 km ⌚ 3:00 h  
▲ 212 hm

**35 Pfaffenbusch und Gotteswald**   
Parkplatz Pfaffenbusch, 53902 Bad Münstereifel  
↔ 8,3 km ⌚ 2:00 h  
▲ 127 hm

**36 Wääsch jangs**   
Eichener Str. 13A, 53902 Bad Münstereifel  
↔ 7,0 km ⌚ 2:00 h  
▲ 121 hm

**37 Kakushöhle und Kartsteinhöhe**   
Parkplatz Krausstraße 14-2, 53947 Nettersheim  
↔ 13,7 km ⌚ 3:30 h  
▲ 206 hm

**38 Wald, Wasser, Wiesen, Weiten**   
Parkplatz Krausstraße 14-2, 53947 Nettersheim  
↔ 9,6 km ⌚ 2:30 h  
▲ 118 hm

**39 Zingsheimer Schutzhüttenweg**   
Parkplatz Krausstraße 14-2, 53947 Nettersheim  
↔ 5,5 km ⌚ 1:30 h  
▲ 109 hm

**40 Wespelquelle und Heidentempel**   
Parkplatz Krausstraße 14-2, 53947 Nettersheim  
↔ 13,2 km ⌚ 3:30 h  
▲ 233 hm

**41 Ahekapelle**   
Urfstr. 2, 53947 Nettersheim  
↔ 9,0 km ⌚ 2:30 h  
▲ 107 hm

**42 Frühstücksbuche**   
Urfstr. 2, 53947 Nettersheim  
↔ 13,4 km ⌚ 3:30 h  
▲ 213 hm

**43 Fuchshöhle**   
Parkplatz Kölner Straße / Keltenring,  
53947 Nettersheim (Marmagen)  
↔ 13,8 km ⌚ 4:00 h  
▲ 239 hm

**44 Jägerpfad**   
Parkplatz Kölner Straße /  
Keltenring, 53947 Nettersheim (Marmagen)  
↔ 5,0 km ⌚ 1:30 h  
▲ 107 hm

**45 Küchenschellen**   
Parkplatz Eifelhöhenklinikum,  
53947 Nettersheim (Marmagen)  
↔ 6,8 km ⌚ 2:00 h  
▲ 107 hm

**46 Quelle der Erft**   
Holzmülheimer Str. 4, Frohgau, 53947 Nettersheim  
↔ 20,4 km ⌚ 5:30 h  
▲ 357 hm

**47 Um die Olefalsperre**   
Olefalstraße 30, 53940 Hellenthal  
↔ 14,1 km ⌚ 4:00 h  
▲ 63 hm

**48 Adlerblick**   
Olefalstraße 30, 53940 Hellenthal  
↔ 7,0 km ⌚ 2:00 h  
▲ 151 hm

**49 Hellenthaler Panorama**   
Rathausstraße 2, 53940 Hellenthal  
↔ 3,4 km ⌚ 1:00 h  
▲ 108 hm

**50 Waldkapelle**   
Rathausstraße 2, 53940 Hellenthal  
↔ 16,2 km ⌚ 4:30 h  
▲ 259 hm

**51 3-Eichen**   
Olefalstraße 30, 53940 Hellenthal  
↔ 7,3 km ⌚ 2:00 h  
▲ 227 hm

**52 Eisvogelwanderweg**   
Platz 1, 53940 Hellenthal  
↔ 13,9 km ⌚ 3:30 h  
▲ 126 hm

**53 Zu den Denkmälern**   
Rathausstraße 2, 53940 Hellenthal  
↔ 8,3 km ⌚ 2:30 h  
▲ 247 hm

**54 Vom Ferkelsberg zum Kuhberg**   
Bahnhofstraße 6, 53940 Hellenthal  
↔ 7,0 km ⌚ 2:00 h  
▲ 200 hm

**55 Bleiberg**   
Im Tal 36 / Blumenthaler Straße, 53940 Hellenthal  
↔ 10,5 km ⌚ 3:00 h  
▲ 292 hm

**56 Wildenburgsteig**   
Im Tal 36 / Blumenthaler Straße, 53940 Hellenthal  
↔ 12,2 km ⌚ 3:30 h  
▲ 265 hm

**57 Sonnenglück**   
Im Tal 36, 53940 Hellenthal  
↔ 10,5 km ⌚ 3:00 h  
▲ 307 hm

**58 Zittergras und wilde Orchideen**   
Zum Wilsamtal 28, 53940 Hellenthal  
↔ 13,0 km ⌚ 3:30 h  
▲ 243 hm

**59 13-Quellen**   
Zum Wilsamtal 28, 53940 Hellenthal  
↔ 13,6 km ⌚ 3:30 h  
▲ 160 hm

**60 Udenbrethter Höckerlinie**   
Udenbreth 81, 53940 Hellenthal  
↔ 6,9 km ⌚ 2:00 h  
▲ 122 hm

**61 Wilder Buchenwald**   
Zum Wilsamtal 80, 53940 Hellenthal  
↔ 9,3 km ⌚ 2:30 h  
▲ 137 hm

**62 Bergbaupfad**   
Aufbereitung II 1, 53940 Hellenthal  
↔ 11,2 km ⌚ 3:00 h  
▲ 294 hm

**63 Büllinger Hardt**   
Kreuzung Forstweg / Luxemburger Straße,  
53940 Hellenthal  
↔ 3,7 km ⌚ 2:00 h  
▲ 85 hm

**64 3-Bäche**   
Ramscheiderhöhe 3-5, 53940 Hellenthal  
↔ 8,3 km ⌚ 2:00 h  
▲ 163 hm

**65 Über Wolfarter Höhen**   
Wolfarter Weg / Eschenweg 1, 53940 Hellenthal  
↔ 11,1 km ⌚ 3:00 h  
▲ 291 hm

**66 Ackerterrassenweg**   
Wildenburg 2, 53940 Hellenthal  
↔ 4,6 km ⌚ 1:30 h  
▲ 114 hm

**67 Von drinne nach drusse**   
Hubertusstraße 23, 53945 Blankenheim  
↔ 12,4 km ⌚ 3:30 h  
▲ 216 hm

**68 Ursprünge Blankenheims**   
Klosterstraße / Curtius-Schullen-Platz,  
53945 Blankenheim  
↔ 7,5 km ⌚ 2:00 h  
▲ 163 hm

**69 Zum Kalkofen**   
Rohrer Straße, 53945 Blankenheim  
↔ 7,7 km ⌚ 2:00 h  
▲ 131 hm

**70 Auf den Spuren der Römer**   
Johannesstraße / Curtius-Schullen-Platz,  
53945 Blankenheim  
↔ 12,7 km ⌚ 3:30 h  
▲ 192 hm

**71 Durchs Auelbachtal**   
Ringstraße 20, 53945 Blankenheim  
↔ 13,4 km ⌚ 3:30 h  
▲ 197 hm

**72 Mülheimer Naturbachtal**   
Pützgasse 1, 53945 Blankenheim  
↔ 6,7 km ⌚ 2:00 h  
▲ 79 hm

**73 Freilinger See**   
K41 / Höhe Freilinger See, 53945 Blankenheim  
↔ 9,8 km ⌚ 2:30 h  
▲ 145 hm

**74 Wacholderheide**   
Kreuzweg / Antoniuskapelle, Dollendorf,  
53945 Blankenheim  
↔ 10,3 km ⌚ 3:00 h  
▲ 139 hm

**75 Stille im Buchenwald**   
Antoniusstraße 1, 53945 Blankenheim  
↔ 16,2 km ⌚ 4:30 h  
▲ 262 hm

**76 Wo Bäche schwinden**   
Hauptstraße 55, 53945 Blankenheim  
↔ 10,8 km ⌚ 3:00 h  
▲ 62 hm

**77 Wo Wälder rauschen**   
Lucht 0, 53945 Blankenheim  
↔ 6,6 km ⌚ 2:00 h  
▲ 76 hm

**78 Über den Brotpfad**   
Hauptstraße 55, 53945 Blankenheim  
↔ 12,1 km ⌚ 3:00 h  
▲ 207 hm

**79 Heidenkopf**   
Bahnstraße 10, 53949 Dahlem  
↔ 8,7 km ⌚ 2:00 h  
▲ 107 hm

**80 Dahlemer Weitblicke**   
Bahnstraße 10, 53949 Dahlem  
↔ 6,7 km ⌚ 1:30 h  
▲ 99 hm



**81 Moorpfad**   
Bahnstraße 10, 53949 Dahlem  
↔ 8,9 km ⌚ 2:30 h  
▲ 126 hm

**82 Naturwanderpfad**   
Bahnstraße 10, 53949 Dahlem  
↔ 9,0 km ⌚ 2:30 h  
▲ 176 hm

**83 Urftweiher**   
Hubertusstraße 14, 53949 Dahlem  
↔ 7,3 km ⌚ 2:00 h  
▲ 91 hm

**84 Motte**   
Hubertusstraße 14, 53949 Dahlem  
↔ 14,0 km ⌚ 3:30 h  
▲ 133 hm

**85 Kloster Maria Frieden**   
Hubertusstraße 14, 53949 Dahlem  
↔ 10,2 km ⌚ 2:30 h  
▲ 56 hm

**86 Kronenburger See**   
Neuer Weg 6, 53949 Dahlem  
↔ 3,3 km ⌚ 1:00 h  
▲ 26 hm

**87 Kronenburger Himmelsglück**   
Zum Kleebusch 15, 53949 Dahlem  
↔ 5,4 km ⌚ 1:30 h  
▲ 188 hm

**88 Kronenburger Tälerout**   
Parkplatz, Burgbering 32, 53949 Dahlem  
↔ 3,6 km ⌚ 1:00 h  
▲ 62 hm

**89 Dem Himmel ganz nah**   
Parkplatz, Burgbering 32, 53949 Dahlem  
↔ 5,8 km ⌚ 1:30 h  
▲ 133 hm

**90 Baasemer Weiden**   
Kronenburger Str. 7, 53949 Dahlem  
↔ 7,5 km ⌚ 2:00 h  
▲ 100 hm

**91 Kylltal**   
Neuer Weg 6, 53949 Dahlem  
↔ 6,0 km ⌚ 1:30 h  
▲ 80 hm

**92 Hoch auf den Steinert**   
Neuer Weg 6, 53949 Dahlem  
↔ 10,0 km ⌚ 2:30 h  
▲ 170 hm

**93 Berk und Tal**   
Schleidener Str. 13, 53949 Dahlem  
↔ 8,7 km ⌚ 2:00 h  
▲ 156 hm

**94 Berker Wald**   
Schleidener Str. 13, 53949 Dahlem  
↔ 4,0 km ⌚ 1:00 h  
▲ 82 hm

**95 Historisches Weilerswist**   
Bahnhofsallee 11, 53913 Weilerswist  
↔ 11,8 km ⌚ 3:00 h  
▲ 50 hm